

Jakt i och omkring Glötesvålen Vindpark – Glöte VVOF

I och med att vindkraftsanläggningen på Glötesvålen tagits i drift pågår inte längre några byggnadsarbeten i området. Dock sker dagligen transporter till och från anläggningen av framförallt servicepersonal under årets alla dagar. Sex helårsanställda vindkraftstekniker som är anställda av Vestas utgår från Glöte och dessutom besöks anläggningen regelbundet av ytterligare ett antal specialister och servicepersonal. Vintertid används bandvagn och skoter och övriga året lättare servicefordon.

Vid viss väderlek vintertid, kan isbildning på vindkraftverkens vingar vara kraftig vilket innebär risk för nedfallande is. Vindkraftverken är försedda med avisningssystem men det är ändå risk för nedfallande is och avisningssystemen kan vara ur funktion vid något tillfälle. Vindkraftsområdet är försett med varningsskyltar och man bör vintertid undvika att vistas i detta område. Den som trots detta vistas i vindkraftsområdet gör det på egen risk.

För jakt längs anslutningsväg och i närheten av vindkraftsanläggningens område är det extra viktigt att välja säkra skottvinklar bort från vindkraftsanläggningen och vägarna. Man bör därmed inte jaga mitt inne mellan vindkraftverken.

Den övre bommen är låst hela året, även under jaktsäsong.

Ta gärna kontakt med teknikerna på plats inför planerad jakt.

För kontakt med Vestas servicetekniker ring:

Jämna veckor: Simon Ewerlid 070-3610594 Siewe@vestas.com

Udda veckor: Ida Wiklander 070-3759118 Idwik@vestas.com

För allmänna frågor kring vindkraftsanläggningen går det bra att kontakta OX2:s förvaltare Jeff Johansson: 070-2380714 jeff.johansson@ox2.com

Här intill finns en karta som visar Glötesvålen.

1382000

1384000

1386000

6896000

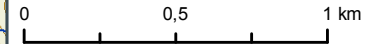
6894000

6892000

1382000





1384000

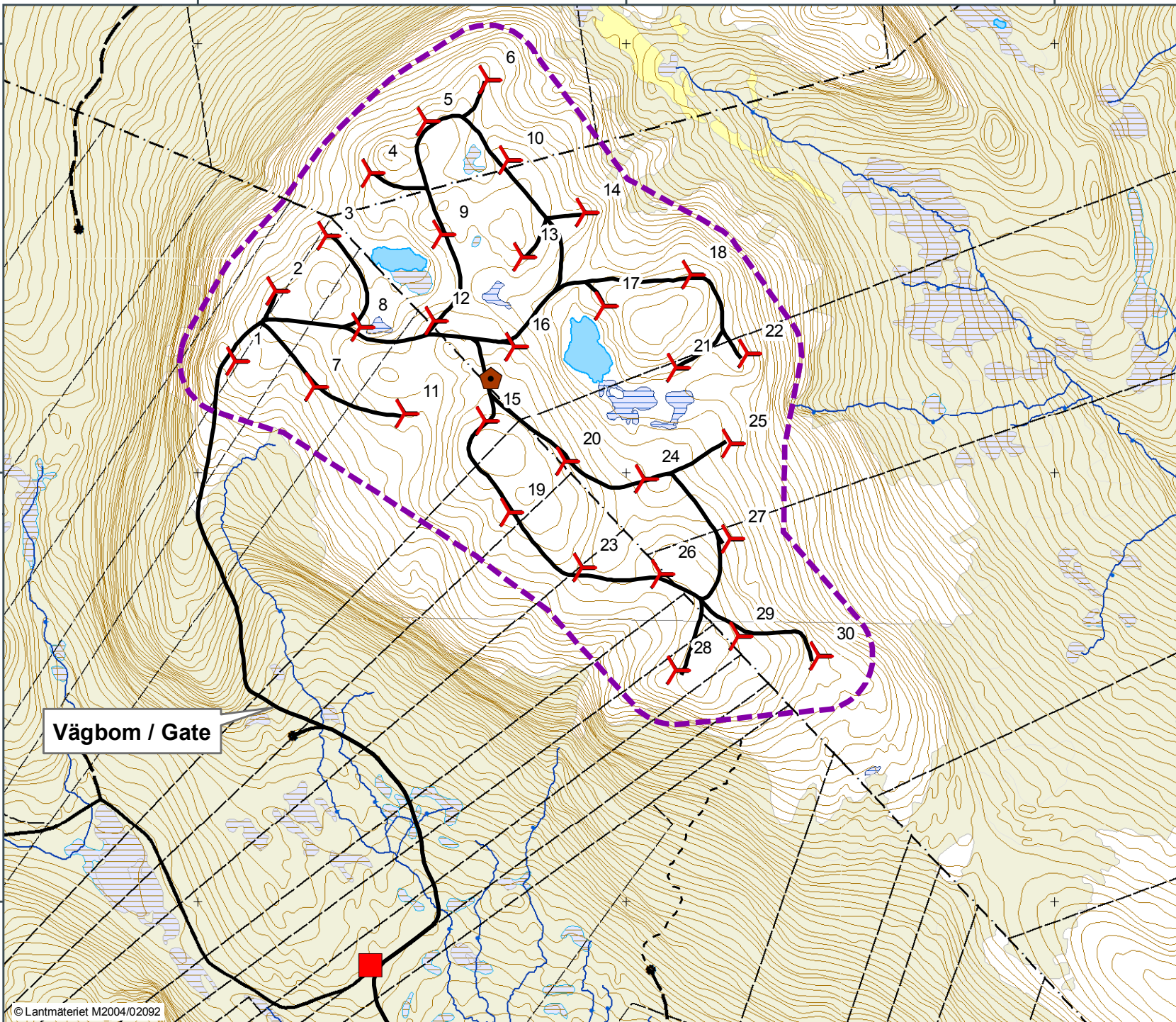
1386000



Skala (A4): 1:25 000

Teckenförklaring

-  Vindkraftverk
-  Vindkraftsområde
-  Nordiåsen trafostation
-  Sitestuga



Vägbom / Gate

Kartrubrik

SITEMAP

Projekt

Glötesvålen

Härjedalens kommun
Jämtlands län

Filnamn

GLV_karta_site_150302.pdf

Ekvidians

5 m

Koordinatsystem

RT90 2.5 g V

Upphovsman

o2f_johhoo

Datum

2015-03-02

